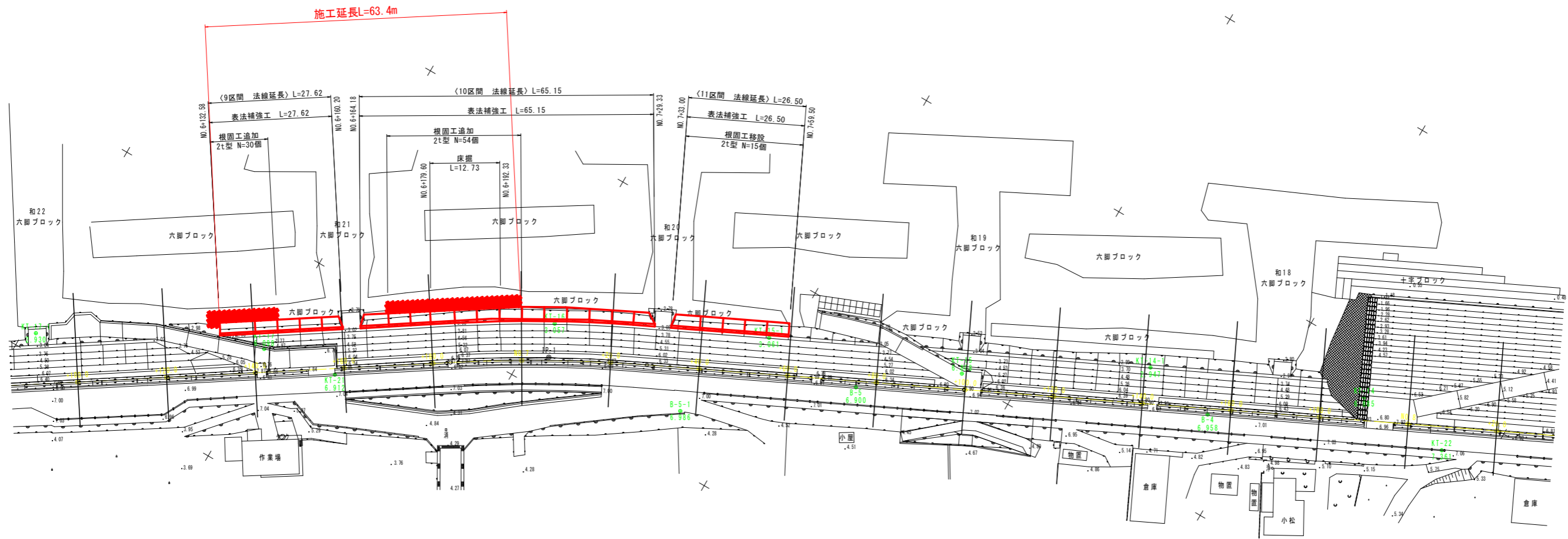


計画平面図(2)

S=1:500

<9~11区間>



座標リスト

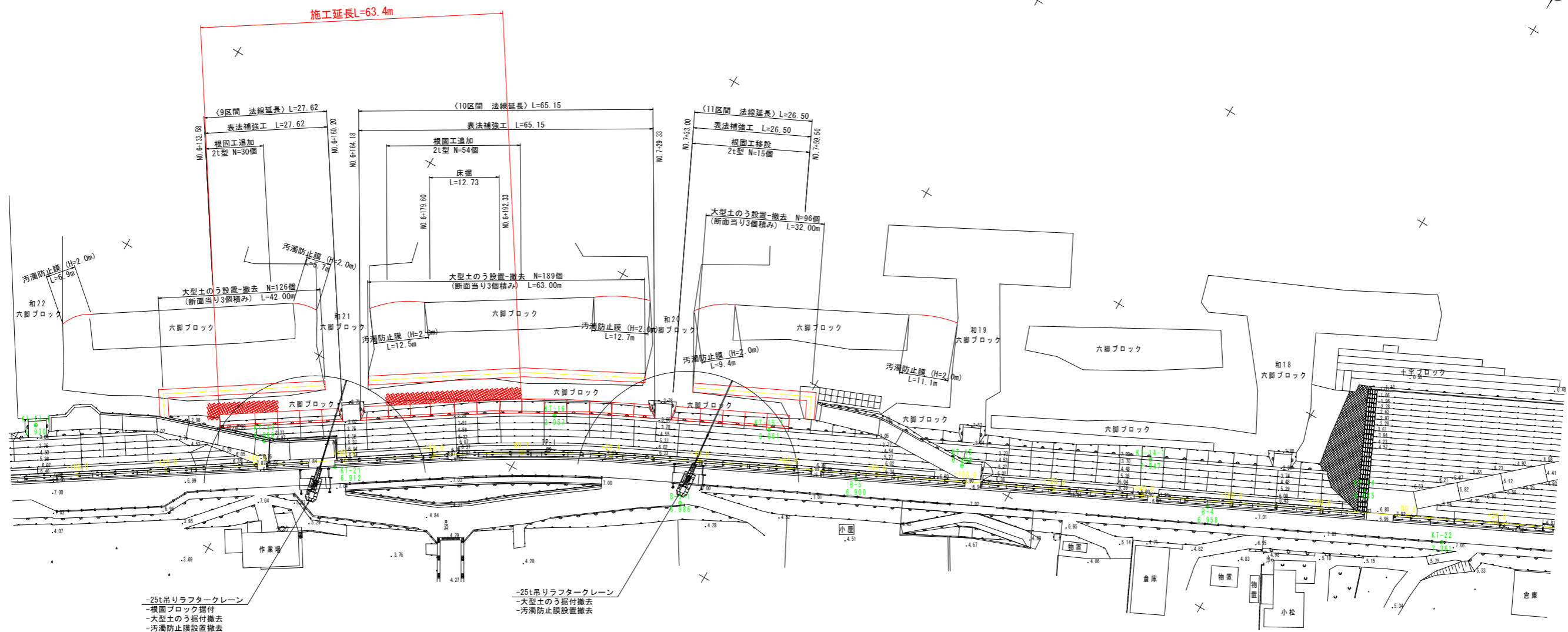
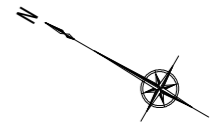
点名	X座標	Y座標	点名	X座標	Y座標
KT-11	111335.010	105892.286	T-3	111295.506	105894.447
KT-12	111377.702	105876.742	B-1	111356.939	105867.229
KT-13	111422.631	105846.267	B-2	111432.914	105831.331
KT-14	111531.283	105791.456	B-4	111559.882	105770.498
KT-15	111612.380	105750.822	B-5	111631.493	105736.227
KT-16	111697.334	105714.724	B-5-1	111663.064	105711.856
KT-17	111751.125	105677.125	KT-13-1	111479.921	105827.447
KT-18	111856.636	105616.463	KT-14-1	111576.319	105773.217
KT-19	111907.609	105568.652	KT-15-1	111653.969	105736.103
KT-20	111814.214	105623.517	KT-17-1	111797.390	105654.501
KT-21	111734.456	105680.064	KT-18-1	111903.589	105581.515
KT-22	111510.254	105789.881	KT-19-1	111912.940	105572.226
TP.4	111904.447	105569.146	KT-20-1	111793.606	105627.747

工事名	R2徳土 今津坂野海岸(坂野地区) 小・和田島 堤防工事(2)		
路線名等	今津坂野海岸(坂野地区)		
工事箇所	小松島市和田島町明神東(第2分割)		
図面名	計画平面図(2)		
縮尺	S=1:500	図面番号	1 / 7
年度	令和2年度		
事業者名	徳島県東部県土整備局<徳島>		

施工計画平面図(2)

S=1:500

<9~11区間>



座標リスト

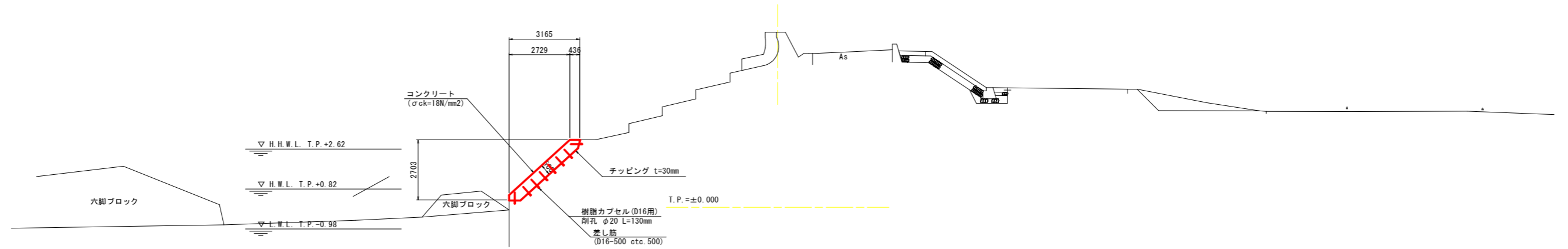
点名	X座標	Y座標	点名	X座標	Y座標
KT-11	111335.010	105892.286	T-3	111295.506	105894.447
KT-12	111377.702	105876.742	B-1	111356.939	105867.229
KT-13	111422.631	105846.267	B-2	111432.914	105831.331
KT-14	111531.283	105791.456	B-4	111559.882	105770.498
KT-15	111612.380	105750.822	B-5	111631.493	105736.227
KT-16	111697.334	105714.724	B-5-1	111663.064	105711.856
KT-17	111751.125	105677.125	KT-13-1	111479.921	105827.447
KT-18	111856.636	105616.463	KT-14-1	111576.319	105773.217
KT-19	111907.609	105568.652	KT-15-1	111653.969	105736.103
KT-20	111814.214	105623.517	KT-17-1	111797.390	105654.501
KT-21	111734.456	105680.064	KT-18-1	111903.589	105581.515
KT-22	111510.254	105789.881	KT-19-1	111912.940	105572.226
TP.4	111904.447	105569.146	KT-20-1	111793.606	105627.747

工事名	R2徳土 今津坂野海岸(坂野地区) 小・和田島堤防工事(2)
路線名等	今津坂野海岸(坂野地区)
工事箇所	小松島市和田島町明神東(第2分割)
図面名	施工計画平面図(2)
縮尺	S=1:500 図面番号 2 / 7
年度	令和2年度
事業者名	徳島県東部県土整備局<徳島>

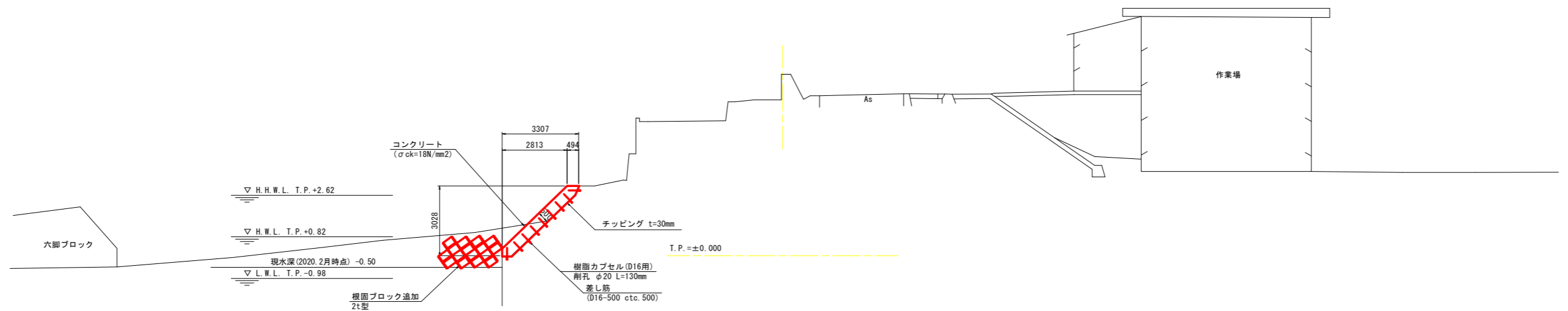
標準断面図

S=1:100

NO. 7 付近



NO. 6+140.000 付近



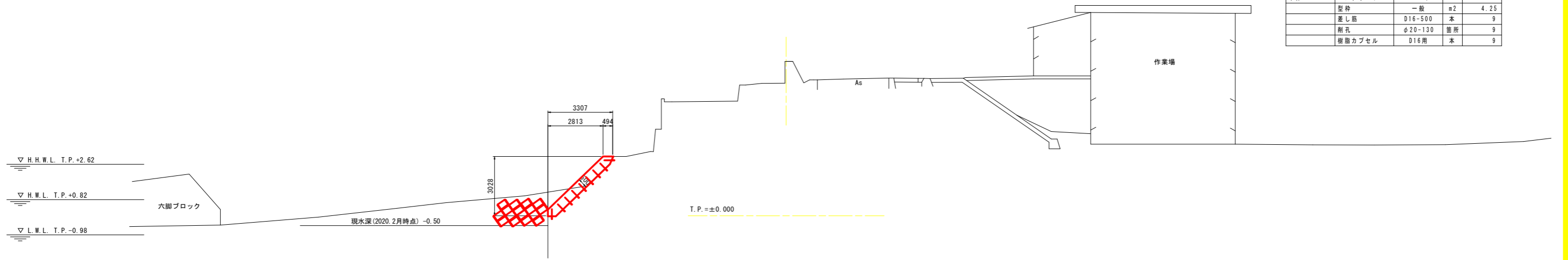
工事名	R2徳島 今津坂野海岸(坂野地区) 小・和田島堤防工事(2)		
路線名等	今津坂野海岸(坂野地区)		
工事箇所	小松島市和田島町明神東(第2分割)		
図面名	標準断面図		
縮尺	S=1:100	図面番号	3 / 7
年度	令和2年度		
事業者名	徳島県東部県土整備局<徳島>		

横断図(2)

S=1:100

NO. 6+140.000

GH= 7.869
FH=



数量表

工	種	細別	単位	数量
構造物取壊し	はつり工		m ²	4.67
本土工	コンクリート	σck=18N/mm ²	m ³	2.23
	型枠	一般	m ²	4.25
	差し筋	D16-500	本	9
	削孔	φ20-130	箇所	9
	樹脂カプセル	D16用	本	9

<9区間>

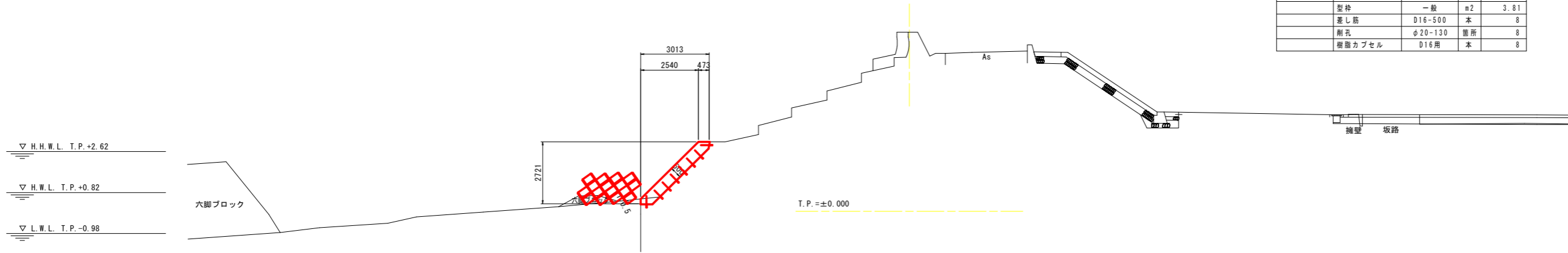
工事名	R2徳土 今津坂野海岸(坂野地区) 小・和田島堤防工事(2)
路線名等	今津坂野海岸(坂野地区)
工事箇所	小松島市和田島町明神東(第2分割)
図面名	横断図(2)
縮尺	S=1:100 図面番号 4 / 7
年度	令和2年度
事業者名	徳島県東部県土整備局<徳島>

横断図(3)

S=1:100

NO. 6+180.000

GH= 7.871
FH=

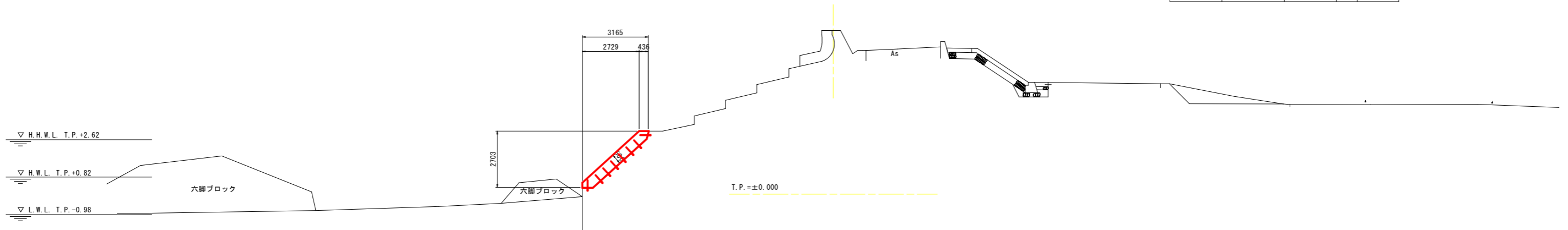


数量表

工種	細別	単位	数量
作業土工	床掘り	土砂	m3 0.25
	埋戻し	流用土	m3 0.25
構造物取壊し	はつり工	m2	4.30
本土工	コンクリート	$\sigma_{ck}=18N/mm^2$	m3 2.01
	型枠	一般	m2 3.81
	差し筋	D16-500	本 8
	削孔	$\phi 20-130$	箇所 8
樹根カプセル	D16用	本	8

NO. 7

GH= 7.869
FH=



数量表

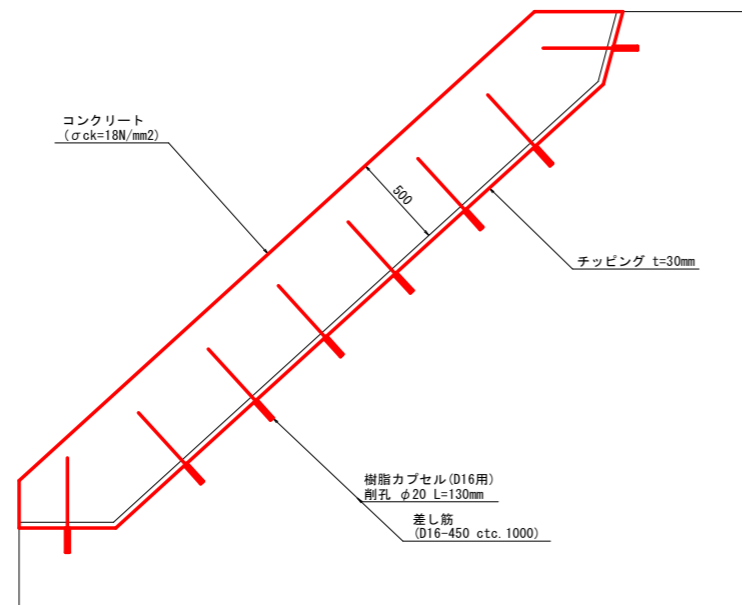
工種	細別	単位	数量
構造物取壊し	はつり工	m2	4.40
本土工	コンクリート	$\sigma_{ck}=18N/mm^2$	m3 2.06
	型枠	一般	m2 3.94
	差し筋	D16-500	本 8
	削孔	$\phi 20-130$	箇所 8
樹根カプセル	D16用	本	8

区間名	<10区間>		
工事名	R2徳土 今津坂野海岸(坂野地区)	小・和田島	堤防工事(2)
路線名等	今津坂野海岸(坂野地区)		
工事箇所	小松島市和田島町明神東(第2分割)		
図面名	横断図(3)		
縮尺	S=1:100	図面番号	5 / 7
年度	令和2年度		
事業者名	徳島県東部県土整備局<徳島>		

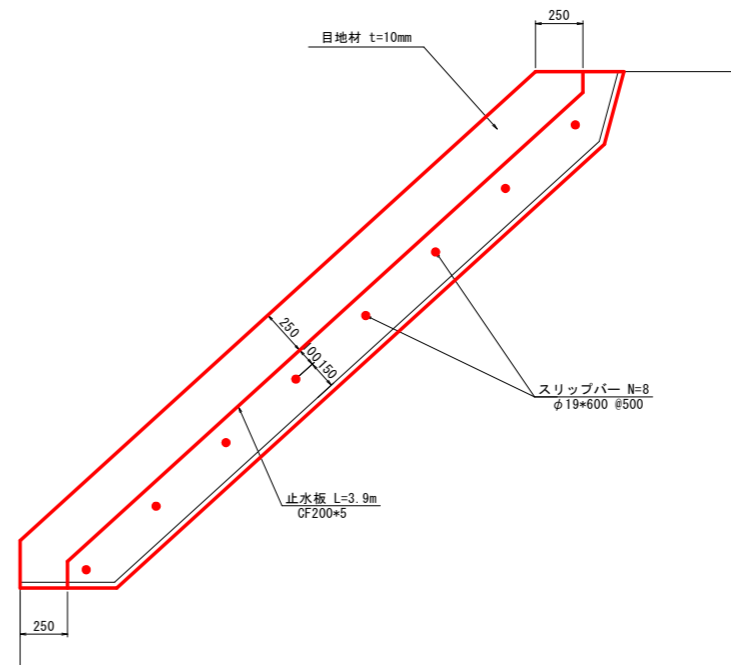
表法補強工詳細図

S=1:20

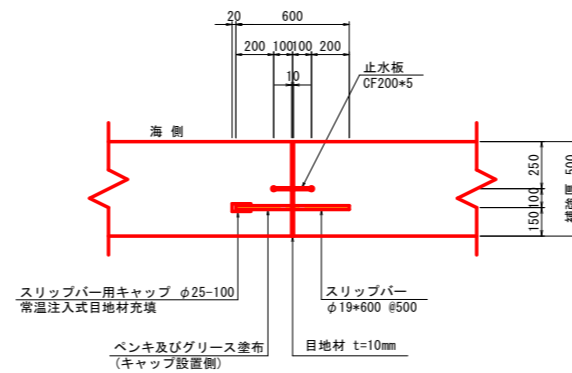
構造図



目地部詳細図



スリッパ詳細図



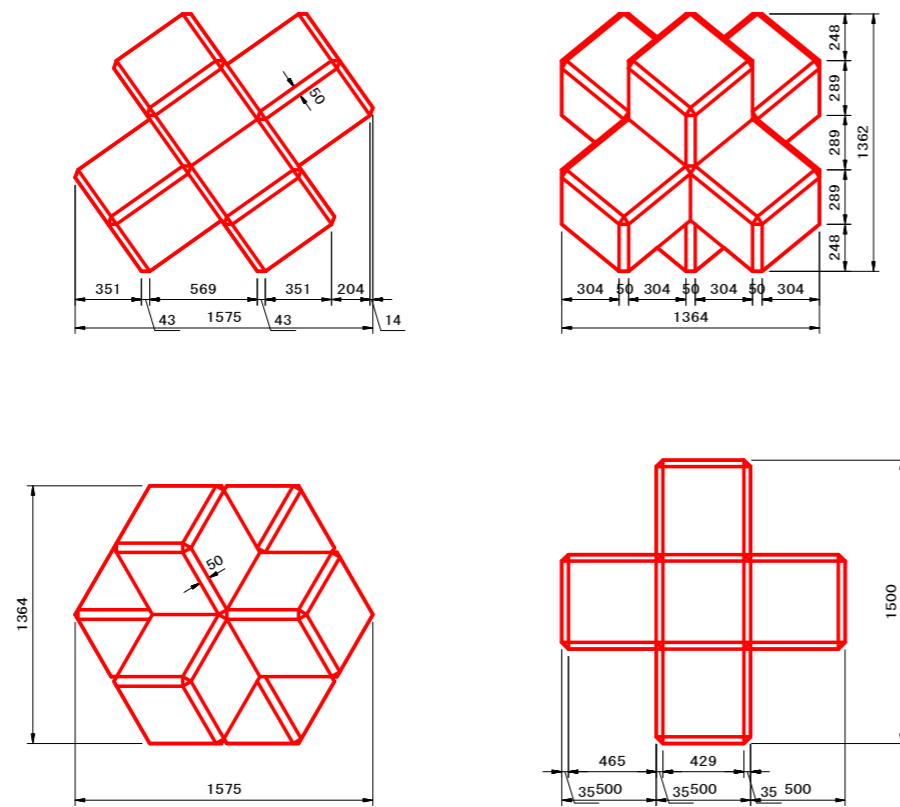
- 注 記
1. 施工目地は $\phi 10m$ 以内とし、既設護岸の目地位置に合わせることを。
 2. 新旧コンクリート接合面は、良好な付着-一体化を得られるように、十分な表面処理を施すこと。

工事名	R2徳土 今津坂野海岸(坂野地区) 小・和田島堤防工事(2)
路線名等	今津坂野海岸(坂野地区)
工事箇所	小松島市和田島町明神東(第2分割)
図面名	表法補強工詳細図
縮尺	S=1:20 図面番号 6 / 7
年度	令和2年度
事業者名	徳島県東部県土整備局<徳島>

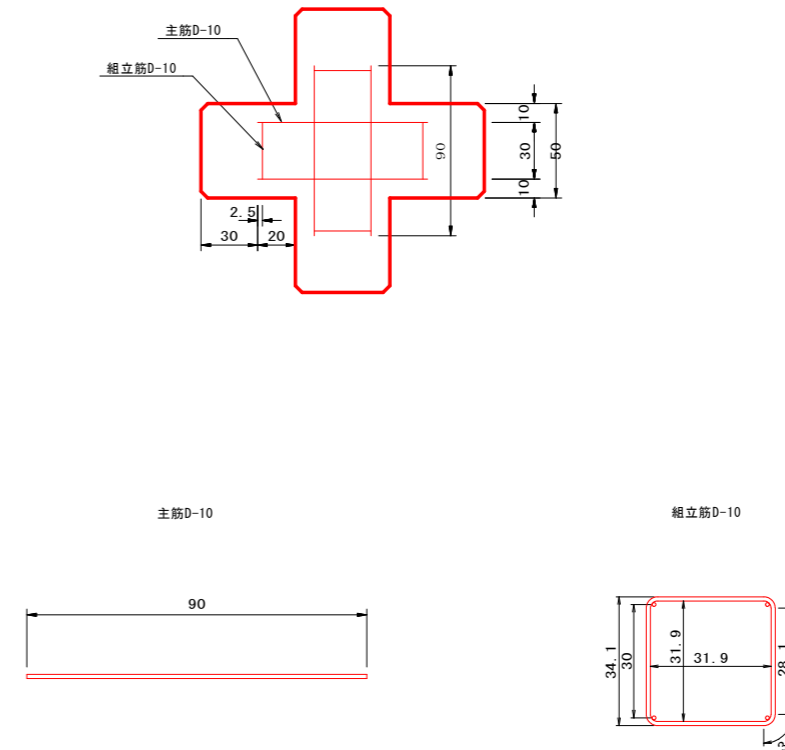
根固工詳細図

S=1:20

構造図



配筋図



ブロック1個当たり数量表

名称	六脚ブロックA0.50形
体積	0.859 m ³
参考質量	1.976 t
型枠面積	6.02 m ²

鉄筋数量表

名称	規格	長さ	本数	重量
主筋	D-10	0.90m	12	6.05kg
組立筋	D-10	1.50m	6	5.04kg

工事名	R2徳土 今津坂野海岸(坂野地区) 小・和田島堤防工事(2)
路線名等	今津坂野海岸(坂野地区)
工事箇所	小松島市和田島町明神東(第2分割)
図面名	根固工詳細図
縮尺	S=1:20 図面番号 7 / 7
年度	令和2年度
事業者名	徳島県東部県土整備局<徳島>